

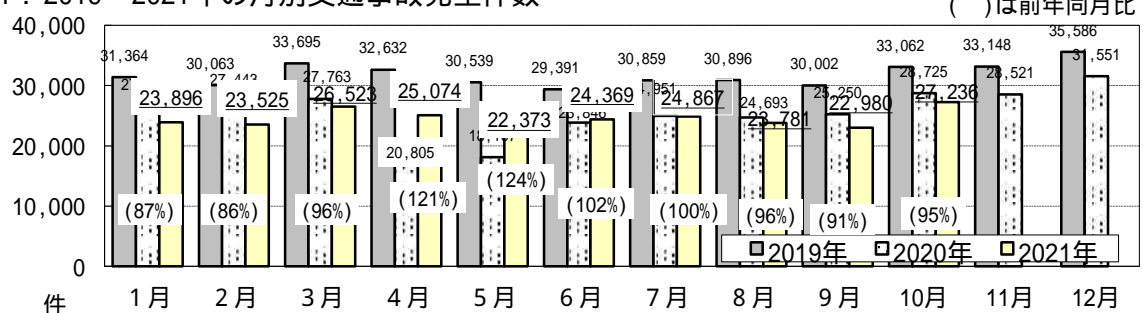
我が国の省庁等、政府系機関からは日々多種多様な情報が発信されます。(株)現代文化研究所はその中から広くモビリティに関する注目情報を所定期間にわたりピックアップ、テーマを設定した上で、その切り口から関連情報を整理し、お伝えします。

交通事故発生状況-2021年10月

< 概要 >

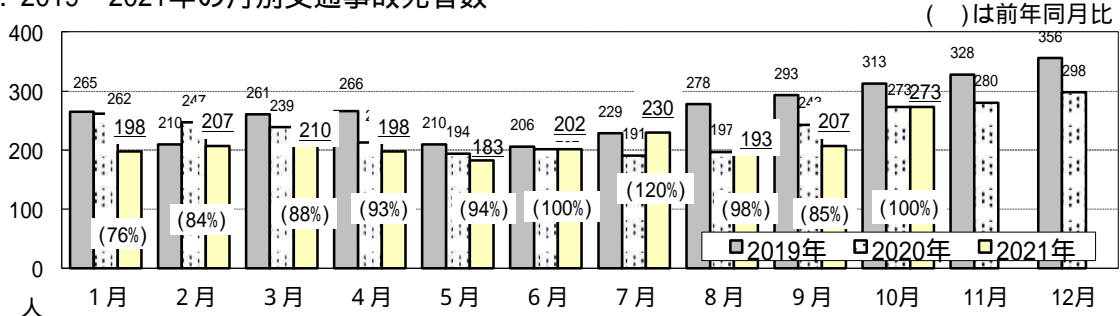
- ・交通事故発生件数は、前年同月との比較では、3月までの減少傾向から4～6月は増加に転じたが、7月は前年とほぼ同水準、8月以降は減少傾向となっている(図表1)。
- ・交通事故死者数の前年比は、5月までの減少傾向から6月は昨年と同数になり、7月は39人増の120%となったが、8月はやや減少し、9月は前年比85%になったものの10月は前年と同水準。(図表2)
- ・2019年比での週単位での移動人口減少幅は、10月はどの週も前年を下回った。(図表3)。

図表1. 2019～2021年の月別交通事故発生件数



出典：警察庁「交通事故統計」

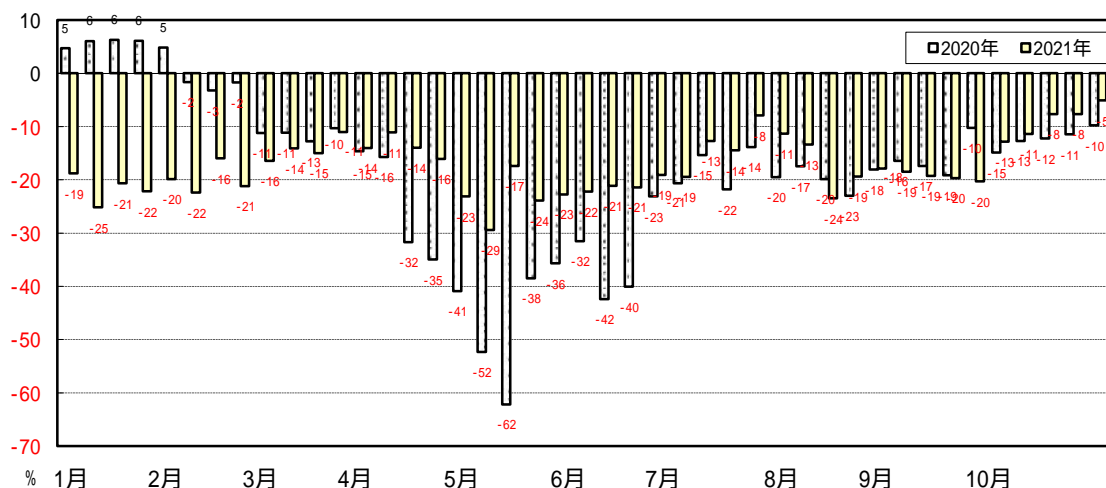
図表2. 2019～2021年の月別交通事故死者数



出典：警察庁「交通事故統計」

図表3. 全国の移動人口の動向 (2019年同週比 [%])

備考：10月第4週まで



出典：V-RESAS(内閣府 地方創生推進室 ビッグデータチーム)「移動人口の動向」

